

112年11月

台灣地區家禽產地交易價格表

單位:元/600公克

| 日期  | 種類<br>地區<br>價格 | 農曆 | 白肉雞 <sup>1</sup>    |            |           | 紅羽土雞 <sup>2</sup> |      |    | 黑羽土雞 <sup>2</sup> |      | 雞蛋 <sup>3</sup><br>(產地) | 肉鵝 <sup>5</sup><br>(白羅曼)<br>(中部) | 正番鴨 <sup>6</sup><br>(公) | 土番鴨 <sup>7</sup><br>(75天)<br>(三區平均) | 土番鴨<br>(雲林) | 鴨蛋 <sup>4</sup><br>(新蛋)<br>(台南) |
|-----|----------------|----|---------------------|------------|-----------|-------------------|------|----|-------------------|------|-------------------------|----------------------------------|-------------------------|-------------------------------------|-------------|---------------------------------|
|     |                |    | (1.75-2.05Kg)<br>嘉南 | (2.06Kg)以上 | 門市價<br>高屏 | 北區                | 中區   | 南區 | 舍飼(南區)            |      |                         |                                  |                         |                                     |             |                                 |
|     |                |    |                     |            |           |                   |      |    | 公                 | 母    |                         |                                  |                         |                                     |             |                                 |
| 1   |                | 十八 | 37.3                | 37.3       | 38.8      | 52.0              | 53.0 | -  | 55.0              | 55.0 | 40.5                    | 69.0                             | 62.0                    | 52.8                                | 52.0        | 48.0                            |
| 2   |                | 十九 | 37.3                | 37.3       | 38.8      | 52.0              | 53.0 | -  | 55.0              | 55.0 | 40.5                    | 69.0                             | 62.0                    | 52.8                                | 52.0        | 48.0                            |
| 3   |                | 二十 | 37.3                | 37.3       | 38.8      | 52.0              | 53.0 | -  | 55.0              | 55.0 | 40.5                    | 69.0                             | 62.0                    | 52.8                                | 52.0        | 48.0                            |
| 4   |                | 廿一 | 37.3                | 37.3       | 38.8      | 52.0              | 53.0 | -  | 55.0              | 55.0 | 40.5                    | 69.0                             | 62.0                    | 52.8                                | 52.0        | 48.0                            |
| 5   |                | 廿二 | 37.3                | 37.3       | 38.8      | 52.0              | 53.0 | -  | 55.0              | 55.0 | 40.5                    | 69.0                             | 62.0                    | 52.8                                | 52.0        | 48.0                            |
| 6   |                | 廿三 | 37.3                | 37.3       | 38.8      | 52.0              | 53.0 | -  | 55.0              | 55.0 | 40.5                    | 69.0                             | 62.0                    | 52.8                                | 52.0        | 48.0                            |
| 7   |                | 廿四 | 37.3                | 37.3       | 38.8      | 52.0              | 53.0 | -  | 55.0              | 55.0 | 38.5                    | 69.0                             | 62.0                    | 52.8                                | 52.0        | 48.0                            |
| 8   |                | 立冬 | 37.3                | 37.3       | 38.8      | 52.0              | 53.0 | -  | 55.0              | 55.0 | 38.5                    | 69.0                             | 62.0                    | 52.8                                | 52.0        | 48.0                            |
| 9   |                | 廿六 | 37.0                | 37.0       | 38.5      | 52.0              | 53.0 | -  | 55.0              | 55.0 | 38.5                    | 69.0                             | 62.0                    | 52.8                                | 52.0        | 48.0                            |
| 10  |                | 廿七 | 37.0                | 37.0       | 38.5      | 52.0              | 53.0 | -  | 55.0              | 55.0 | 38.5                    | 69.0                             | 62.0                    | 52.8                                | 52.0        | 48.0                            |
| 11  |                | 廿八 | 37.0                | 37.0       | 38.5      | 52.0              | 54.0 | -  | 55.0              | 55.0 | 38.5                    | 69.0                             | 62.0                    | 52.8                                | 52.0        | 48.0                            |
| 12  |                | 廿九 | 37.0                | 37.0       | 38.5      | 52.0              | 54.0 | -  | 55.0              | 55.0 | 38.5                    | 69.0                             | 62.0                    | 52.8                                | 52.0        | 48.0                            |
| 13  |                | 十月 | 37.0                | 37.0       | 38.5      | 53.0              | 54.0 | -  | 55.0              | 55.0 | 38.5                    | 69.0                             | 62.0                    | 52.8                                | 52.0        | 48.0                            |
| 14  |                | 初二 | 37.0                | 37.0       | 38.5      | 53.0              | 54.0 | -  | 55.0              | 55.0 | 38.5                    | 69.0                             | 62.0                    | 52.8                                | 52.0        | 48.0                            |
| 15  |                | 初三 | 37.0                | 37.0       | 38.5      | 53.0              | 54.0 | -  | 55.0              | 55.0 | 38.5                    | 69.0                             | 62.0                    | 52.8                                | 52.0        | 48.0                            |
| 16  |                | 初四 | 37.0                | 37.0       | 38.5      | 53.0              | 54.0 | -  | 55.0              | 55.0 | 38.5                    | 69.0                             | 62.0                    | 52.8                                | 52.0        | 48.0                            |
| 17  |                | 初五 | 37.0                | 37.0       | 38.5      | 53.0              | 54.0 | -  | 55.0              | 55.0 | 38.5                    | 69.0                             | 62.0                    | 52.8                                | 52.0        | 48.0                            |
| 18  |                | 初六 | 37.0                | 37.0       | 38.5      | 53.0              | 54.0 | -  | 55.0              | 55.0 | 38.5                    | 69.0                             | 62.0                    | 52.8                                | 52.0        | 48.0                            |
| 19  |                | 初七 | 37.0                | 37.0       | 38.5      | 53.0              | 54.0 | -  | 55.0              | 55.0 | 38.5                    | 69.0                             | 62.0                    | 52.8                                | 52.0        | 48.0                            |
| 20  |                | 初八 | 37.0                | 37.0       | 38.5      | 53.0              | 54.0 | -  | 55.0              | 55.0 | 38.5                    | 69.0                             | 62.0                    | 52.8                                | 52.0        | 48.0                            |
| 21  |                | 初九 | 37.0                | 37.0       | 38.5      | 53.0              | 54.0 | -  | 55.0              | 55.0 | 38.5                    | 69.0                             | 62.0                    | 52.8                                | 52.0        | 48.0                            |
| 22  |                | 小雪 | 36.8                | 36.8       | 38.3      | 53.0              | 54.0 | -  | 55.0              | 55.0 | 38.5                    | 69.0                             | 62.0                    | 52.8                                | 52.0        | 48.0                            |
| 23  |                | 十一 | 36.8                | 36.8       | 38.3      | 53.0              | 54.0 | -  | 55.0              | 55.0 | 38.5                    | 69.0                             | 62.0                    | 52.8                                | 52.0        | 48.0                            |
| 24  |                | 十二 | 36.8                | 36.8       | 38.3      | 53.0              | 54.0 | -  | 55.0              | 55.0 | 38.5                    | 69.0                             | 62.0                    | 52.8                                | 52.0        | 48.0                            |
| 25  |                | 十三 | 36.8                | 36.8       | 38.3      | 53.0              | 54.0 | -  | 55.0              | 55.0 | 38.5                    | 69.0                             | 62.0                    | 52.8                                | 52.0        | 48.0                            |
| 26  |                | 十四 | 36.8                | 36.8       | 38.3      | 53.0              | 54.0 | -  | 55.0              | 55.0 | 38.5                    | 69.0                             | 62.0                    | 52.8                                | 52.0        | 48.0                            |
| 27  |                | 十五 | 36.8                | 36.8       | 38.3      | 53.0              | 54.0 | -  | 55.0              | 55.0 | 38.5                    | 69.0                             | 62.0                    | 52.8                                | 52.0        | 48.0                            |
| 28  |                | 十六 | 36.8                | 36.8       | 38.3      | 53.0              | 54.0 | -  | 54.0              | 54.0 | 38.5                    | 69.0                             | 62.0                    | 52.8                                | 52.0        | 48.0                            |
| 29  |                | 十七 | 36.8                | 36.8       | 38.3      | 53.0              | 54.0 | -  | 54.0              | 54.0 | 38.5                    | 69.0                             | 62.0                    | 52.8                                | 52.0        | 48.0                            |
| 30  |                | 十八 | 36.8                | 36.8       | 38.3      | 52.0              | 53.0 | -  | 54.0              | 54.0 | 38.5                    | 69.0                             | 62.0                    | 52.8                                | 52.0        | 48.0                            |
| 月平均 |                |    | 37.0                | 37.0       | 38.5      | 52.6              | 53.6 | -  | 54.9              | 54.9 | 38.9                    | 69.0                             | 62.0                    | 52.8                                | 52.0        | 48.0                            |



## 家禽評價基準參考資料(中央畜產會提供部分)

### 一、種禽

|           | 白肉雞                        | 有色雞  | 蛋雞      | 資料期間    |
|-----------|----------------------------|--|---------|---------|
| 種雞價格(元/隻) | 1,950元/隻(GP)<br>174元/隻(PS) | 進口珍珠雞種雞(PS)350元<br>國產珍珠雞種雞48元<br>烏骨雞種雞26元<br>鬥雞種雞54元/隻 | 300(PS) | 112年11月 |

### 二、肉(蛋)禽

|      |       |            |
|------|-------|------------|
| 蛋雞雞價 | 45元/隻 | 111年11-12月 |
|------|-------|------------|

#### 白肉雞雞價

|                 |                 |                 |                 |                 |
|-----------------|-----------------|-----------------|-----------------|-----------------|
| 111年11月1週：38元/隻 | 111年11月2週：37元/隻 | 111年11月3週：37元/隻 | 111年11月4週：37元/隻 | 111年11月5週：36元/隻 |
|-----------------|-----------------|-----------------|-----------------|-----------------|

#### 紅羽土雞雞價

|                 |                 |                 |                 |                 |
|-----------------|-----------------|-----------------|-----------------|-----------------|
| 111年11月1週：30元/隻 | 111年11月2週：30元/隻 | 111年11月3週：30元/隻 | 111年11月4週：30元/隻 | 111年11月5週：30元/隻 |
|-----------------|-----------------|-----------------|-----------------|-----------------|

#### 黑羽土雞雞價

|                 |                 |                 |                 |                 |
|-----------------|-----------------|-----------------|-----------------|-----------------|
| 111年11月1週：30元/隻 | 111年11月2週：30元/隻 | 111年11月3週：30元/隻 | 111年11月4週：30元/隻 | 111年11月5週：30元/隻 |
|-----------------|-----------------|-----------------|-----------------|-----------------|

|       |       |       |         |
|-------|-------|-------|---------|
| 珍珠雞雞價 | 烏骨雞雞價 | 鬥雞雞價  |         |
| 48元/隻 | 26元/隻 | 54元/隻 | 111年11月 |

| 逾齡產種雞及蛋雞 | 白肉種雞   | 紅羽土種雞  | 黑羽土種雞  | 蛋雞(80週齡以上) |
|----------|--------|--------|--------|------------|
| 111年11月  | 25元/台斤 | 25元/台斤 | 25元/台斤 | 10元/公斤     |



## 家禽評價基準參考資料(中央畜產會提供部分)

### 三、飼料價格

#### 白肉種雞飼料價格

|         | 小雞料   | 中雞料   | 大雞料   |
|---------|-------|-------|-------|
| 111年11月 | 22.40 | 20.80 | 19.60 |

#### 土種雞飼料價格

|   | 蛋中雞  | 蛋大雞  | 種雞料  |
|---|------|------|------|
| 111年11月1週   | 20.4 | 19.9 | 20.9 |
| 111年11月2週   | 20.4 | 19.9 | 20.9 |
| 111年11月3週   | 20.4 | 19.9 | 20.9 |
| 111年11月4週   | 20.4 | 19.9 | 20.9 |
| 111年11月5週   | 20.4 | 19.9 | 20.9 |
| *種雞飼料價格：種雞育成之飼料分蛋中雞、蛋大雞、種雞料（種雞料又可分為種17、種18、種19三種料，視飼主個人調配飼料），一般蛋大雞料比種雞料減1，蛋中雞料比種雞料減0.5。 |      |      |      |

#### 蛋種雞飼料

|         | 超高前   | 超蛋小  | 蛋中    | 產蛋期  |
|---------|-------|------|-------|------|
| 111年11月 | 26.95 | 21.5 | 20.05 | 21.5 |

#### 白肉雞飼料價格

|         | 育雛    | 育成    | 肥育    |
|---------|-------|-------|-------|
| 111年11月 | 24.60 | 23.80 | 23.00 |

#### 土雞飼料

|  | 育雛   | 育成 | 肥育   |
|--|------|----|------|
| 111年11月1週  | 23.6 | 23 | 22.4 |
| 111年11月2週  | 23.6 | 23 | 22.4 |
| 111年11月3週  | 23.6 | 23 | 22.4 |
| 111年11月4週  | 23.6 | 23 | 22.4 |
| 111年11月5週  | 23.6 | 23 | 22.4 |
| 肉禽飼料分一期料（育雛料）、二期料（育成料）、三期料（育肥料）；一期料價格：二期料價格+0.6元/公斤、二期料價格=三期料價格+0.6元/公斤。 |      |    |      |

#### 蛋雞飼料

|         | 超高前  | 蛋小雞料 | 蛋中雞料 | 產蛋期  |
|---------|------|------|------|------|
| 111年11月 | 24.6 | 21.5 | 19.2 | 18.2 |



家禽評價基準參考資料

一、種禽

| 資料期間    |                  | 改鴨   | 公番鴨    | 母番鴨   | 北京鴨(公/母) | 菜鴨(蛋種鴨) |
|---------|------------------|------|--------|-------|----------|---------|
| 112年10月 | 種雛/成鴨價格<br>(元/隻) | 27.5 | 55/372 | 8/152 | 33/413   | 26/180  |
|         | 逾齡寡產鴨<br>(元/隻)   | 60   | 386    | 150   | 385      | 10      |
|         |                  |      |        |       |          |         |

二、肉(蛋)禽

| 資料期間    |          | 蛋鴨(雛/中) | 土番鴨  | 北京鴨 | 公番鴨 | 母番鴨 |
|---------|----------|---------|------|-----|-----|-----|
| 112年10月 | 雛價(元/隻)  | 26      | 27.5 | 33  | 55  | 8   |
|         | 成鴨(元/台斤) | 180/隻   | 53.5 | 55  | 62  | 52  |
|         |          |         |      |     |     |     |

三、飼料價格

| 資料期間    | 禽別  | 肉鴨<br>(土番鴨) | 肉用<br>公番鴨 | 肉用<br>北京鴨 | 種用<br>母番鴨 | 種用<br>北京鴨 | 種用菜<br>鴨 | 蛋鴨   |
|---------|-----|-------------|-----------|-----------|-----------|-----------|----------|------|
| 112年10月 | 育雛期 | 26.6        | 26.6      | 26.6      | 26.6      | 26.6      | 24.6     | 22.6 |
|         | 育成期 | 24.12       | 24.12     | 24.12     | 24.12     | 24.12     | 24.7     | 24.7 |
|         | 肥育期 | 24.6        | 24.6      | 24.6      |           | -         |          |      |
|         | 產蛋期 |             | -         |           | 23.8      | 23.8      | 23.8     | 24.7 |



112年家禽評價基準參考資料-養鵝產業飼料價格(每公斤/元)

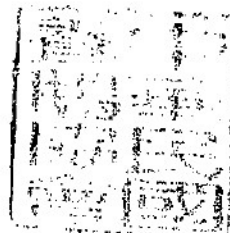
|               | 育雛    | 育成    | 肥育    | -     | 備註  |
|---------------|-------|-------|-------|-------|-----|
| 肉鵝            | 20.79 | 19.7  | 19.75 | -     | 7月  |
|               | 20.79 | 19.7  | 19.75 | -     | 8月  |
|               | 20.79 | 19.7  | 19.75 | -     | 9月  |
|               | 20.79 | 19.7  | 19.75 | -     | 10月 |
|               | 20.79 | 19.7  | 19.75 | -     | 11月 |
|               | -     | -     | -     | -     | 12月 |
|               | 育雛    | 育成    | 產蛋前飼料 | 產蛋期飼料 |     |
| 種鵝            | 20.79 | 19.63 | 15.90 | 20.13 | 7月  |
|               | 20.79 | 19.63 | 15.90 | 20.13 | 8月  |
|               | 20.79 | 19.63 | 15.90 | 20.13 | 9月  |
|               | 20.79 | 19.63 | 15.90 | 20.13 | 10月 |
|               | 20.79 | 19.63 | 15.90 | 20.13 | 11月 |
|               | -     | -     | -     | -     | 12月 |
| 資料來源：中華民國養鵝協會 |       |       |       |       |     |



附件二

小鵝價格(種鵝、肉鵝適用)

| 週別                         | 白羅曼  |         | 土鵝   |         |
|----------------------------|------|---------|------|---------|
|                            | 小鵝價格 | 小鵝價格月平均 | 小鵝價格 | 小鵝價格月平均 |
| 國曆112年07月03日(農曆112年05月第3週) | 115  | 115     | 200  | 200     |
| 國曆112年07月10日(農曆112年05月第4週) | 115  |         | 200  |         |
| 國曆112年07月17日(農曆112年05月第5週) | 115  |         | 200  |         |
| 國曆112年07月24日(農曆112年06月第1週) | 115  |         | 200  |         |
| 國曆112年07月31日(農曆112年06月第2週) | 115  |         | 200  |         |
| 國曆112年08月07日(農曆112年06月第3週) | 115  | 115     | 200  | 200     |
| 國曆112年08月14日(農曆112年06月第4週) | 115  |         | 200  |         |
| 國曆112年08月21日(農曆112年07月第1週) | 115  |         | 200  |         |
| 國曆112年08月28日(農曆112年07月第2週) | 115  |         | 200  |         |
| 國曆112年09月04日(農曆112年07月第3週) | 115  | 115     | 200  | 200     |
| 國曆112年09月11日(農曆112年07月第4週) | 115  |         | 200  |         |
| 國曆112年09月18日(農曆112年08月第1週) | 115  |         | 200  |         |
| 國曆112年09月25日(農曆112年08月第2週) | 115  |         | 200  |         |
| 國曆112年10月02日(農曆112年08月第3週) | 115  | 115     | 200  | 200     |
| 國曆112年10月09日(農曆112年08月第4週) | 115  |         | 200  |         |
| 國曆112年10月16日(農曆112年09月第1週) | 115  |         | 200  |         |
| 國曆112年10月23日(農曆112年09月第2週) | 115  |         | 200  |         |
| 國曆112年10月30日(農曆112年09月第3週) | 115  |         | 200  |         |
| 國曆112年11月06日(農曆112年09月第4週) | 115  | 115     | 200  | 200     |
| 國曆112年11月13日(農曆112年10月第1週) | 115  |         | 200  |         |
| 國曆112年11月20日(農曆112年10月第2週) | 115  |         | 200  |         |
| 國曆112年11月27日(農曆112年10月第3週) | 115  |         | 200  |         |





| 112年國產火雞(肉禽)生產資訊 |         |
|------------------|---------|
| 雛價(平均價)          |         |
| 月份               | 價格(元/隻) |
| 7月               | 210     |
| 8月               | 172     |
| 9月               | 183     |
| 10月              | 164     |
| 11月              | 170     |
| 12月              | -       |

| 飼料價格(平均價) 單位：元/公斤 |      |      |      |      |
|-------------------|------|------|------|------|
|                   | 一期   | 二期   | 三期   | 肥育   |
| 7月                | 23.5 | 22.5 | 21.7 | 21.3 |
| 8月                | 23.5 | 22.5 | 21.7 | 21.3 |
| 9月                | 23.5 | 22.5 | 21.7 | 21.3 |
| 10月               | 23.5 | 22.5 | 21.7 | 21.3 |
| 11月               | 23.1 | 22.1 | 21.3 | 19.9 |
| 12月               | -    | -    | -    | -    |

| 國產火雞大盤價 |           |
|---------|-----------|
| 月份      | 價格        |
| 7月      | 140.0元/公斤 |
| 8月      | 140.0元/公斤 |
| 9月      | 140.0元/公斤 |
| 10月     | 140.0元/公斤 |
| 11月     | 140.0元/公斤 |
| 12月     | -         |



| 112年 鵝鶉生產資訊       |       |       |       |
|-------------------|-------|-------|-------|
| 中華民國鵝鶉協會提供        |       |       |       |
| 雛價(平均價) 單位：元/隻    |       |       |       |
| 1-3月              | 肉鵝鶉雛鳥 |       | 5.1   |
| 1-3月              | 蛋鵝鶉雛鳥 |       | 5.1   |
| 4-10月             | 肉鵝鶉雛鳥 |       | 6.0   |
| 4-10月             | 蛋鵝鶉雛鳥 |       | 6.0   |
| 飼料價格(平均價) 單位：元/公斤 |       |       |       |
|                   | 育雛期   | 育成期   | 產蛋期   |
| 1月                | 27.90 | 27.00 | 21.70 |
| 2月                | 27.40 | 26.50 | 21.20 |
| 3月                | 27.40 | 26.50 | 21.20 |
| 4月                | 27.40 | 26.50 | 21.20 |
| 5月                | 27.40 | 26.50 | 21.20 |
| 6月                | 27.00 | 26.10 | 20.80 |
| 7月                | 27.00 | 26.10 | 20.80 |
| 8月                | 27.00 | 26.10 | 20.80 |
| 9月                | 27.00 | 26.10 | 20.80 |
| 10月               | 27.00 | 26.10 | 20.80 |
| 11月               | 26.60 | 25.70 | 20.40 |
| 12月               | -     | -     | -     |



鵝鶉產品大盤價

|     |       |        |       |         |
|-----|-------|--------|-------|---------|
| 1月  | 生鮮鵝鶉蛋 | 65元/台斤 | 生鮮鵝鶉肉 | 180元/台斤 |
| 2月  | 生鮮鵝鶉蛋 | 61元/台斤 | 生鮮鵝鶉肉 | 190元/台斤 |
| 3月  | 生鮮鵝鶉蛋 | 65元/台斤 | 生鮮鵝鶉肉 | 200元/台斤 |
| 4月  | 生鮮鵝鶉蛋 | 66元/台斤 | 生鮮鵝鶉肉 | 200元/台斤 |
| 5月  | 生鮮鵝鶉蛋 | 66元/台斤 | 生鮮鵝鶉肉 | 200元/台斤 |
| 6月  | 生鮮鵝鶉蛋 | 66元/台斤 | 生鮮鵝鶉肉 | 200元/台斤 |
| 7月  | 生鮮鵝鶉蛋 | 66元/台斤 | 生鮮鵝鶉肉 | 200元/台斤 |
| 8月  | 生鮮鵝鶉蛋 | 66元/台斤 | 生鮮鵝鶉肉 | 200元/台斤 |
| 9月  | 生鮮鵝鶉蛋 | 66元/台斤 | 生鮮鵝鶉肉 | 200元/台斤 |
| 10月 | 生鮮鵝鶉蛋 | 66元/台斤 | 生鮮鵝鶉肉 | 200元/台斤 |
| 11月 | 生鮮鵝鶉蛋 | 66元/台斤 | 生鮮鵝鶉肉 | 200元/台斤 |
| 12月 | 生鮮鵝鶉蛋 | -      | 生鮮鵝鶉肉 | -       |